

Spindeltreppen gewähren den Fluchtweg

Die Brandschutzvorschriften der Schweiz fordern auch freie Fluchtwege. Diese können horizontal oder auch vertikal verlaufen. Beim vorliegenden Objekt, einem mehrgeschossigen Firmengebäude, kamen zwei Spindeltreppen zur Anwendung. Diese gewähren einen sicheren Fluchtweg der auch schnell zu bewältigen ist. Zudem benötigen die Treppen nur wenig Platz.

Text und Bilder: Sprich



Zwei Gitterrost-Spindeltreppen gewähren den Fluchtweg am Firmengebäude.

Spindeltreppe als Fluchtweg

Um die Brandschutzmassvorschriften zu erfüllen benötigte das Firmengebäude einen schnellen Fluchtweg von den Obergeschossen zum Erdgeschoss. Ursprünglich war hier eine Betontreppe angedacht. Nach entsprechender Beratung durch Sprich entschied sich die Bauherrschaft – auch aus Platzgründen – für zwei verzinkte Spindeltreppen. Die stählernen und feuerverzinkten Spindeltreppen weisen gegenüber von Betontreppen viele Vorteile auf. So können beispielsweise Regen und Schnee durch die mit Gleitschutz versehenen Gitterroststufen ungehindert abfliessen. Dies garantiert eine optimale Rutschfestigkeit. Die Verzinkung sorgt für Langlebigkeit, obschon die Treppe jeglicher Witterung ausgesetzt ist.

Eigenschaften

Die Spindeltreppe weist 34 Steigungen auf und erstreckt sich über 6300 mm Höhe. In der Mitte ist aus Sicherheitsgründen ein Zwi-

schenpodest eingebaut. Aufgrund der grossen Laufbreite von 1500 mm sind die Gitterroste auf konischen Stufenblechen aufgelegt. Nur so können die statischen Anforderungen erfüllt werden. Hierfür sind an den Stufenkonstruktionen als Verstärkung einzelne Winkelprofile angebracht, in welchen die Gitterroste liegen, geführt und gehalten sind. Die Befestigung ist mit Halteklammern gelöst. Die Verschraubung mit den Tragrippen erfolgte über Langlöcher, welche allfällige Toleranzen ausglich.

Aussen- und Innengeländer

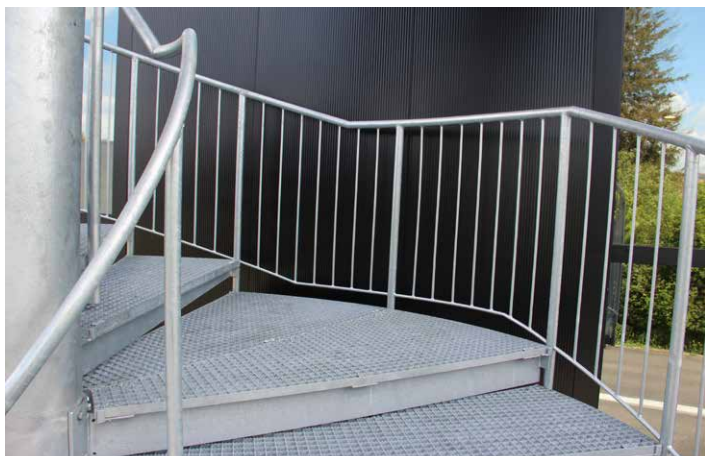
Aufgrund der grossen Stufen überlappt das Aussengeländer diese. Daher sind die Geländepfosten mit jeder Stufe verschraubt. Üblicherweise ist dies nur bei jeder zweiten Stufe vorgesehen. Um die Stabilität des Innengeländers zu gewährleisten, ist bei jeder fünften Stufe ein Abstützpfeiler angebracht. Diese Pfeiler sind mit einem Winkel an die Stufenkonstruktion geschraubt. Neben der Beratung, Planerstellung, Herstellung und Lieferung übernahm Sprich auch die Montage dieser Treppenanlagen.

Der Name Sprich steht für mehr als nur die Lieferung von hochwertigen und beständigen Produkten. Wir stehen Ihnen vom Anfang bis zum Ende Ihres Projektes mit unserer langjährigen Erfahrung zur Seite, damit Sie das Endergebnis uneingeschränkt geniessen können.

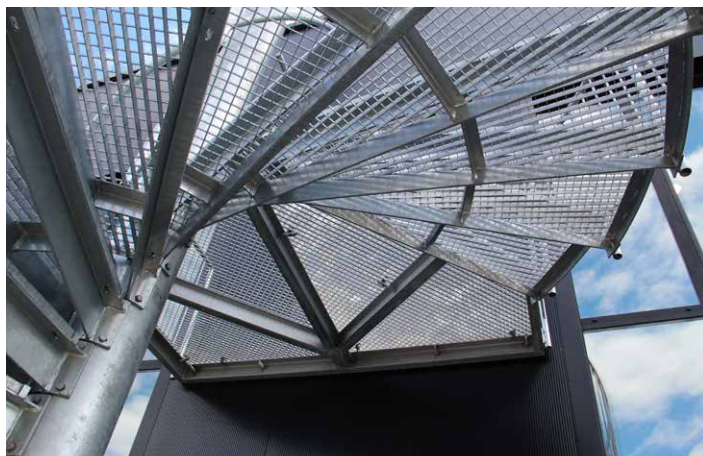
Wir freuen uns auf Ihre Kontaktaufnahme:
www.sprich.ch

Bautafel

Objekt:	Fluchtwege bei Firmengebäude
Ausführung:	2 Spindeltreppen
Material:	Stahl feuerverzinkt
Höhe:	6300 mm
Durchmesser:	4000 mm
Laufbreite:	1500 mm
Lieferant:	Sprich AG



In der Mitte ist ein Podest eingebaut. Es ermöglicht ein Ausruhen während der Begehung.



Sicht von unten: gut zu erkennen, die konischen Stufenbleche mit angeschweissten Halte- und Auflageprofilen.